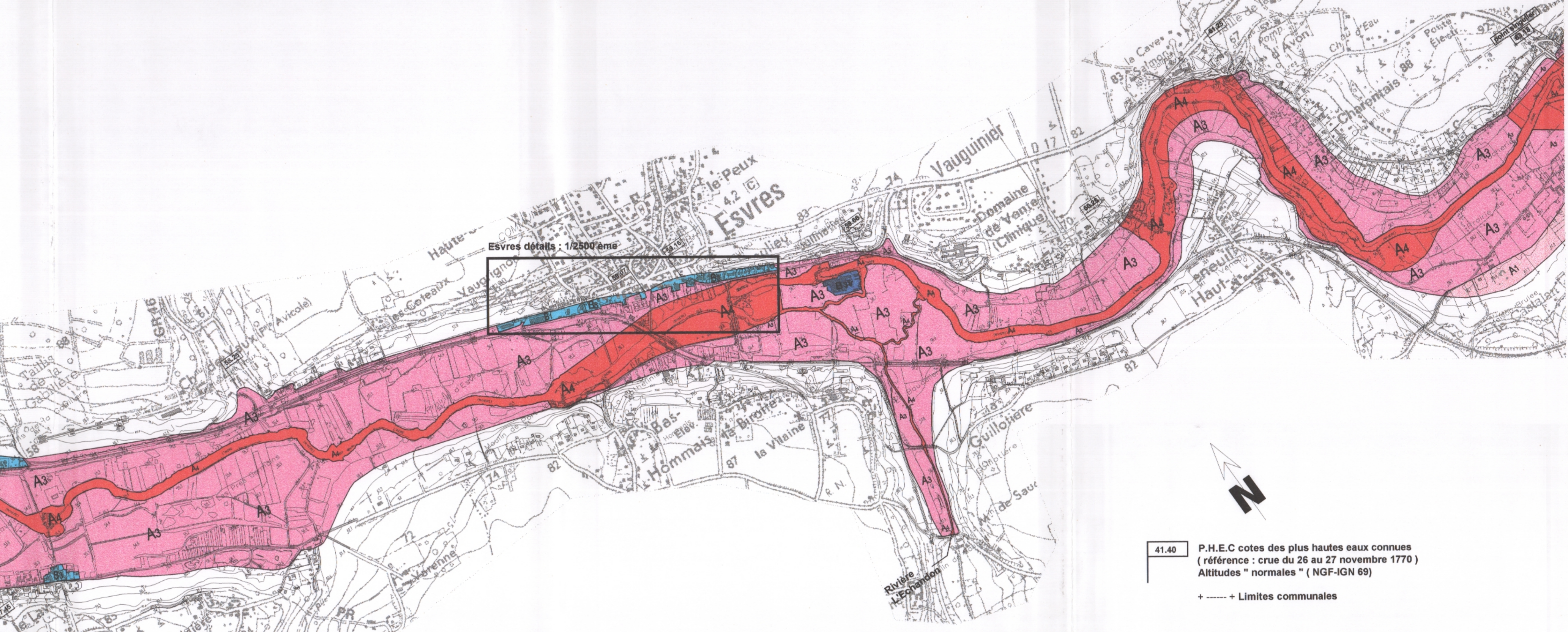
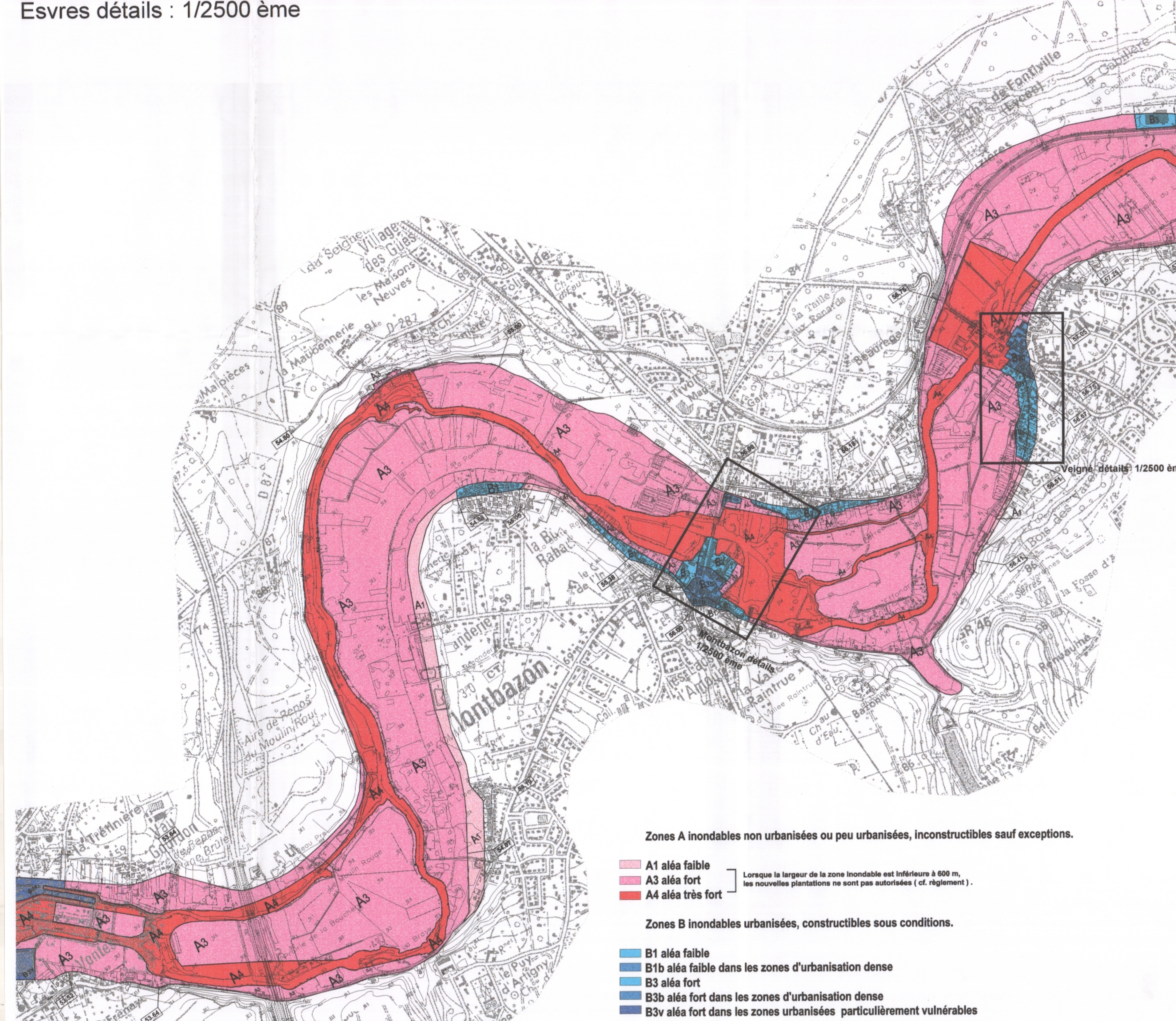


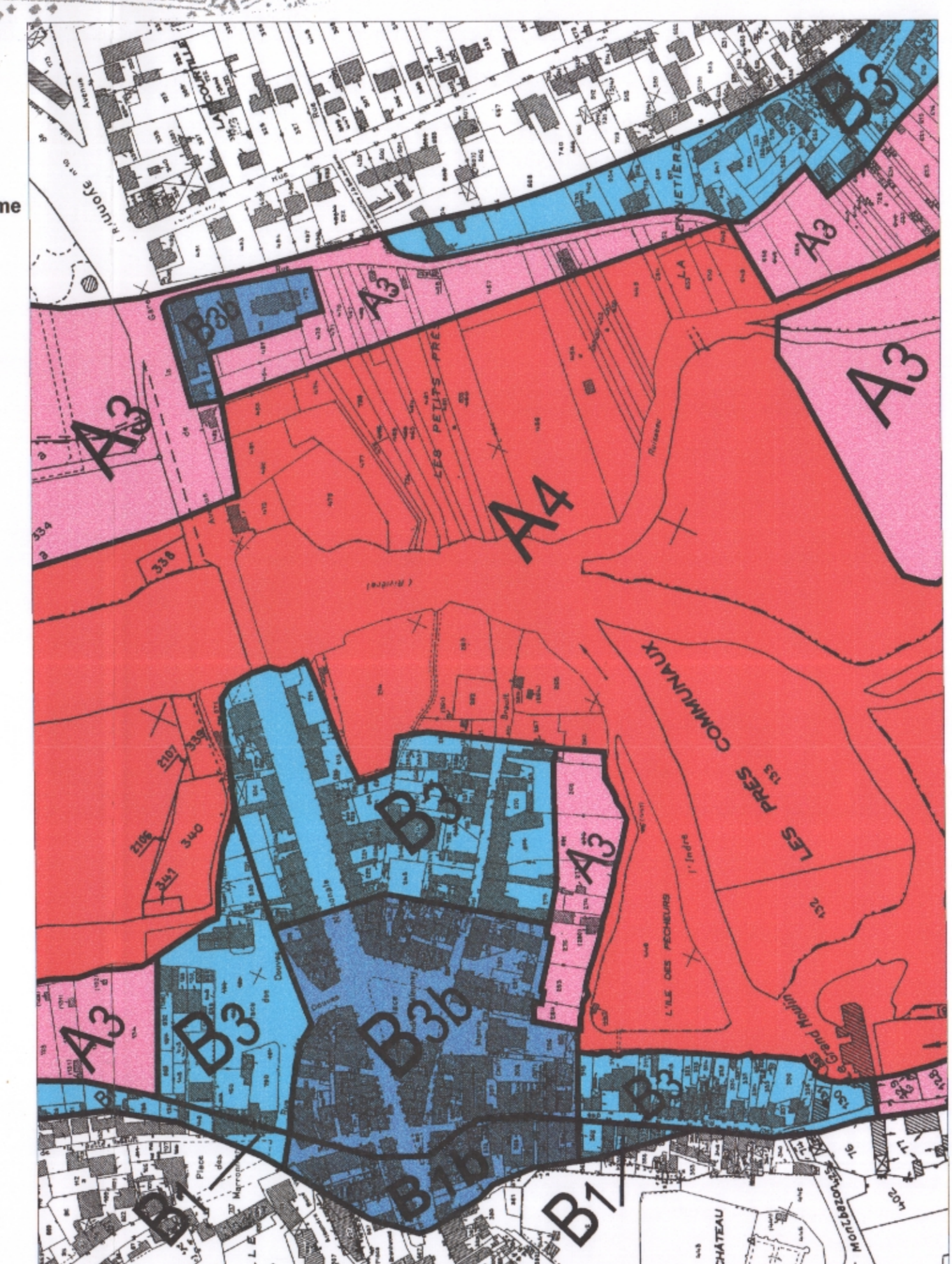
Esvres détails : 1/2500 ème



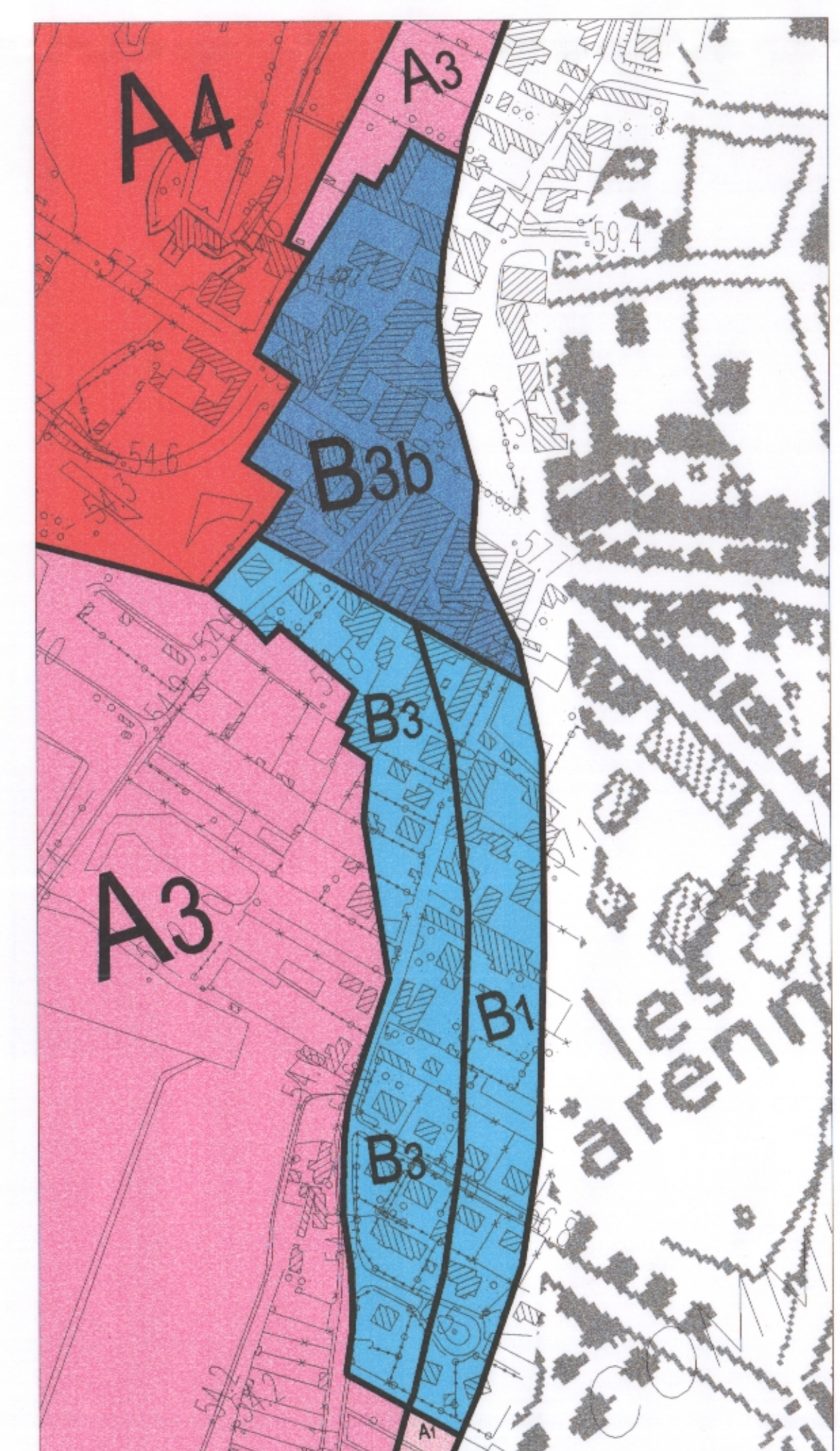
Esvres détails : 1/2500 ème



Veigné détails : 1/2500 ème



Montbazouls détails : 1/2500 ème



Veigné détails : 1/2500 ème

- Zones A inondables non urbanisées ou peu urbanisées, inconstructibles sauf exceptions.**
- A1 aléa faible
 - A3 aléa fort
 - A4 aléa très fort
- Lorsque la largeur de la zone inondable est inférieure à 600 m, les nouvelles plantations ne sont pas autorisées (cf. règlement).
- Zones B inondables urbanisées, constructibles sous conditions.**
- B1 aléa faible
 - B1b aléa faible dans les zones d'urbanisation dense
 - B3 aléa fort
 - B3b aléa fort dans les zones d'urbanisation dense
 - B3v aléa fort dans les zones urbanisées particulièrement vulnérables

41.40 P.H.E.C cotes des plus hautes eaux connues (référence : crue du 26 au 27 novembre 1770)
 Altitudes " normales " (NGF-IGN 69)
 + + + + + Limites communales

préfecture d'Indre et Loire



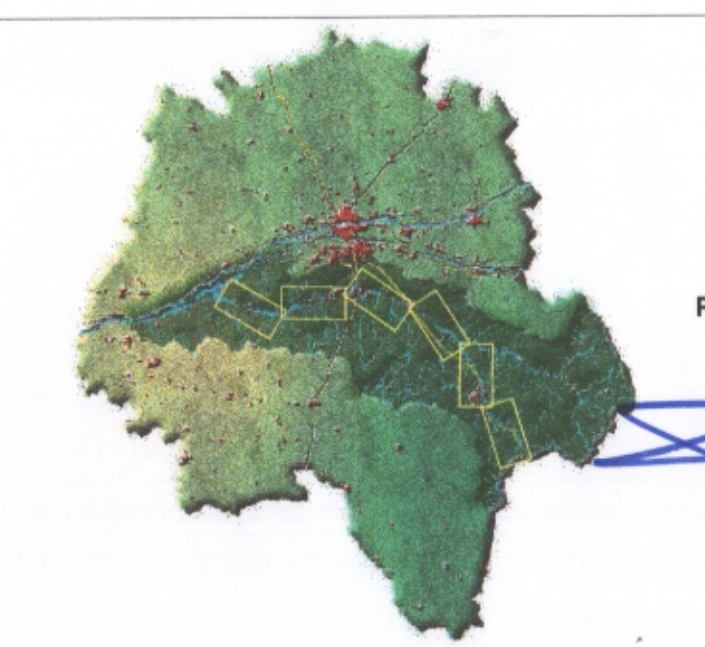
Service urbanisme aménagement et environnement

Echelle 1/10 000

Plan de prévention des risques naturels prévisibles d'inondation

Vallée de l'Indre

Document graphique 3



Vu pour être annexé à l'arrêté préfectoral n° 99-05 du 26 avril 2005 Pour le préfet et par délégation Le préfet de l'Indre-et-Loire

Bric DUDOGNON

Avril 2005